

# BALTIC



**LFO**

**LFC**



Esperienza e affidabilità



## DALLA NOSTRA STORIA: L'ESPERIENZA, L'AFFIDABILITÀ E LA CONCRETEZZA.

BALTIC è la soluzione ideale per il lavaggio di veicoli industriali quali autobus, autosnodati, camion, furgoni, autoarticolati, autocisterne, autosilos, mezzi trasporto e raccolta nettezza urbana, mezzi per il movimento terra, veicoli militari e veicoli speciali in genere.



**BALTIC**



Nel corso degli anni, BALTIC è diventato sinonimo di affidabilità e concretezza. Solidità, facilità d'uso e i bassissimi costi di manutenzione, unitamente alla flessibilità di configurazione e programmazione, ne fanno lo strumento ideale per le esigenze nel mondo del lavaggio dei veicoli industriali, sia per veicoli trasporto merci che per i veicoli di trasporto pubblico e privato, a qualsiasi latitudine e condizione ambientale.

**BALTIC**

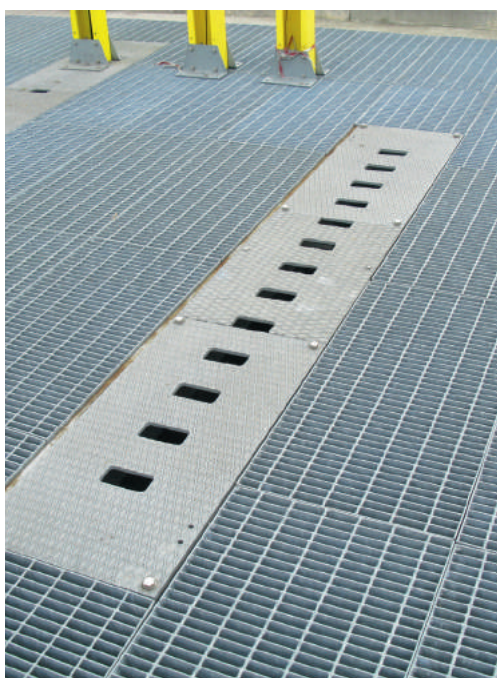
Esperienza e affidabilità

## VERSIONI DALLA BASE (CON OVERLAPPING) FINO ALLA VERSIONE COMPLETA IN ALTA E MEDIA PRESSIONE TOTALE.

BALTIC è disponibile anche in diverse versioni, dalla versione base con overlapping, alla versione ad alta/media pressione laterale, fino alla versione alta/media pressione totale con arcata superiore a coprire la forma del veicolo. A seconda delle esigenze può essere fornito senza la spazzola orizzontale o, nel caso di lavaggi ove non sia possibile utilizzare alcuna spazzola, si può trasformare in un impianto a media/alta pressione touchless. È possibile dotare l'impianto con sistemi di "sgrondatura" dell'acqua mediante ventole di asciugatura.



## SOTTOSCOCCA



BALTIC inoltre può essere integrato con diverse soluzioni per il lavaggio in alta o media pressione del sottoscocca dei veicoli, delle parti laterali e basse di veicoli quali ad esempio veicoli porta cisterne, e delle ruote e parafanghi.

A seconda della scelta, un sistema ad ugelli rotanti o fissi gestito da fotocellule, consente di ottenere risultati eccellenti anche su mezzi particolarmente sporchi.



BALTIC

**BALTIC**  
Esperienza e affidabilità

## ACCESSORI IN DOTAZIONE



### SEMAFORO AD ALTA VISIBILITÀ

Semaforo a due luci con supporto orientabile.



### PARASPRUZZI LATERALI IN TELA COLORATA

Paraspruzzi in telo forato frangivento.



### SUPPORTO CAVI

- **Palina singola**

Per il supporto dei cavi e tubi di alimentazione con impianti aventi 18 metri di binario, realizzata in tubo di acciaio di zincato a caldo.

- **Tripla palina con carrello scorrevole su guida**

Per il supporto dei cavi e tubi di alimentazione con impianti aventi 26 metri di binario, realizzata con tubi e travi di acciaio zincati a caldo, pilastri di sostegno guide scomponibili in due metà.

- **Supporto cavi con fissaggio a parete**

Per il supporto dei cavi e delle tubazioni con impianti aventi 26 metri di binario si utilizza il sistema con carrello scorrevole su guide fissate a parete.

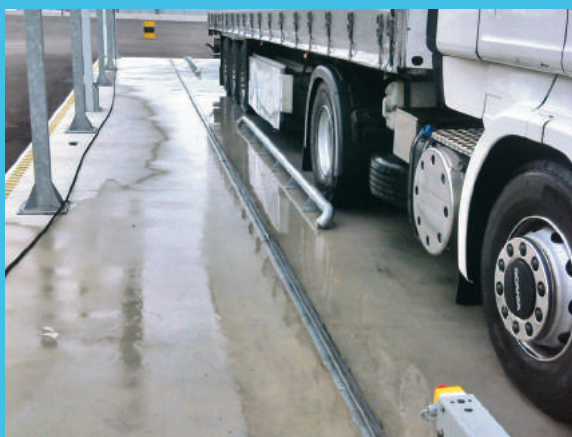
Per impianti con 18 metri di binario si installa di serie l'alimentazione con festone singolo (senza palina).

- **Catenaria**

Su colonne, staffata a parete o a pavimento, per binari lunghi 26 m o 18 m.

## ROTAIE DI SCORRIMENTO

Le rotaie di scorrimento sono di tipo "Heavy Duty" a profilo ferroviario (di serie) e Tubi Guida Ruote (optional).



## QUADRO ELETTRICO

- Pannello elettrico, dotato di PLC a bordo impianto
- Circuiti ausiliari alimentati a bassa tensione 24 V
- Bloccaporta elettrico di sicurezza
- Protezione dei motori con interruttori magnetotermici
- Contacicl di serie
- Traslazione con Inverter



## PULSANTIERA DI COMANDO

La pulsantiera è collocata su apposita struttura in prossimità del binario guida del portale ed è dotata di:

- Selettori per la selezione dei programmi
- Pulsante di partenza ciclo
- Pulsanti apertura spazzoloni verticali e sollevamento spazzoloni orizzontali
- Pulsante di arresto portale
- Pulsante di arresto di emergenza



## CONFIGURAZIONI OPZIONALI

### RACK POMPE ALTA PRESSIONE



Sistema a 3 o 6 pompe da 7,5kw  
in funzione della configurazione

### SISTEMA DI "SGRONDATURA" SU PORTALE CON VENTOLE DI ASCIUGATURA



Sistema opzionale di "sgondatura"  
con 4 o 6 ventilatori

BALTIC

## CARATTERISTICHE TECNICHE

L'impianto è prodotto con struttura zincata a caldo e/o verniciata (optional) ed è provvisto di inverter per la traslazione. E' provvisto di pompe dosatrici per i prodotti chimici, sistema di stop di emergenza, scarico invernale automatico ove richiesto, sistema di antiribaltamento. Inoltre, a seconda della configurazione, l'impianto viene fornito con palina reggicavi singola o tripla, a seconda della lunghezza delle rotaie, o di catenaria su colonne, a muro o a terra, in funzione del sito di installazione.

## COLORI DISPONIBILI

Standard

Gli Impianti BALTIC saranno zincati e non verniciati (standard), con le sole porte degli armadi tecnici alloggiati sulla struttura dell'impianto NECESSARIAMENTE verniciati.



RAL 7035 Grigio Luce

A richiesta

Si riferiscono al colore dell'intero impianto (struttura + porte)



RAL 7035 Grigio Luce



RAL 5017 Blu



RAL 3020 Rosso

BALTIC

Esperienza e affidabilità



## SEMPLICITÀ OPERATIVA E VELOCITÀ DI ESECUZIONE TROVANO LA SINTESI

LFO rappresenta la giusta sintesi nella soluzione del lavaggio dei parchi veicoli per il trasporto pubblico e privato.

Flessibilità e velocità di esecuzione unite a costi di gestione minimi, ne fanno lo strumento ideale per il lavaggio di autobus o tram fino a 60 veicoli/ora.

Struttura robusta e semplicità costruttiva lo rendono un impianto di un'affidabilità estrema e quindi lo strumento ideale per la gestione di un parco veicoli di medie-grandi dimensioni.



La gamma prevede diverse altezze di lavaggio e un numero di spazzole e accessori in funzione della necessità dell'utente. La struttura può essere adattata a tutti i veicoli di trasporto, compresi i tram o veicoli provvisti di pantografo.

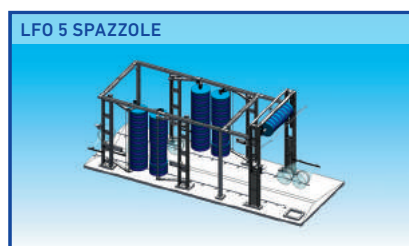
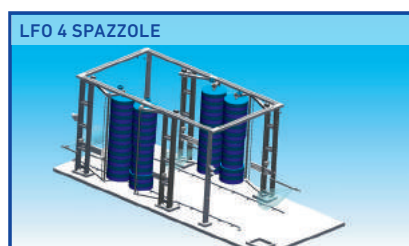
LFO

LFO

Esperienza e affidabilità



## CONFIGURAZIONI



## CARATTERISTICHE TECNICHE

Spazzole verticali fissate alla struttura grazie a bracci oscillanti: producono un movimento a bandiera per il lavaggio del frontale, dei lati e della coda dei veicoli.

Cilindri pneumatici determinano l'apertura e la chiusura.

La pressione delle spazzole è controllata pneumaticamente. È previsto il funzionamento "salto specchi".

Spazzola orizzontale: effettua un movimento oscillante, è controllata da un sistema a contrappeso che consente di mantenere la spazzola sul tetto del veicolo ad una pressione uniforme e costante. Cilindri pneumatici - controllati da elettrovalvole e regolatori di flusso - determinano il movimento degli spazzoloni verticali e di quello orizzontale.

Le setole, in filamenti di polietilene, sono assemblate su supporti modulari accoppiati all'albero di rotazione tramite viti e rivetti. Ciò consente una rapida sostituzione delle stesse quando usurate. Sistema completo di fotocellule di controllo della posizione e del passaggio del mezzo in fase di lavaggio.

Semafori verde/rosso per il controllo del flusso veicoli. Pannello Elettrico dotato di PLC separato dall'impianto stesso. Pompe: 2 pompe da 3 CV ciascuna alimentano i settori di lavaggio/risciacquo: l'alimentazione si differenzia per la parte anteriore e quella posteriore (risciacquo). In questo modo può essere utilizzata acqua riciclata per la prima ed acqua di rete per la seconda pompa (risciacquo). Sistema di allarme "velocità troppo alta" con segnalatore acustico.

## DIMENSIONI DEGLI IMPIANTI DATI TECNICI

	LFO							
	LFO 435	LFO 445	LFO 535	LFO 545	LFO 635	LFO 645	LFO 735	LFO 745
Numero spazzole verticali	4	4	4	4	6	6	6	6
Numero spazzole orizzontali			1	1			1	1
Lunghezza piazzola	12,9 m	12,9 m	13 m	13 m	14 m	14 m	14,5 m	14,5 m
Larghezza piazzola	5,5 m							
Altezza struttura	4,7 m	5,6 m	4,7 m	5,6 m	4,7 m	5,6 m	4,7 m	5,6 m
Larghezza struttura	4,8 m							
Larghezza struttura in operazione	5,38 m							

LFO

LFO  
Esperienza e affidabilità

## ELEVATE PRESTAZIONI IN SPAZI RIDOTTI



LFC è un prodotto pensato per soluzioni di lavaggio di depositi/flotte di veicoli per trasporto pubblico e privato di medie-piccole dimensioni o con spazi disponibili modesti. Questa soluzione prevede una capacità di circa 30 veicoli/ora.

La struttura solida e snella consente comunque prestazioni ottimali e risultati efficienti a costi di manutenzione e di gestione davvero insuperabili. Funzionamento elettromeccanico con fotocellule di attivazione, funzione salto specchi retrovisori.

Struttura modulare zincata (verniciata a richiesta). Completo di 5 spazzole a controllo pneumatico (4 spazzole verticali e 1 spazzola orizzontale). Altezza di lavaggio 4,5 m.

Il sistema può essere dotato di una serie di archi emollienti, archi cera e sistema di asciugatura.



## DIMENSIONI DEGLI IMPIANTI DATI TECNICI

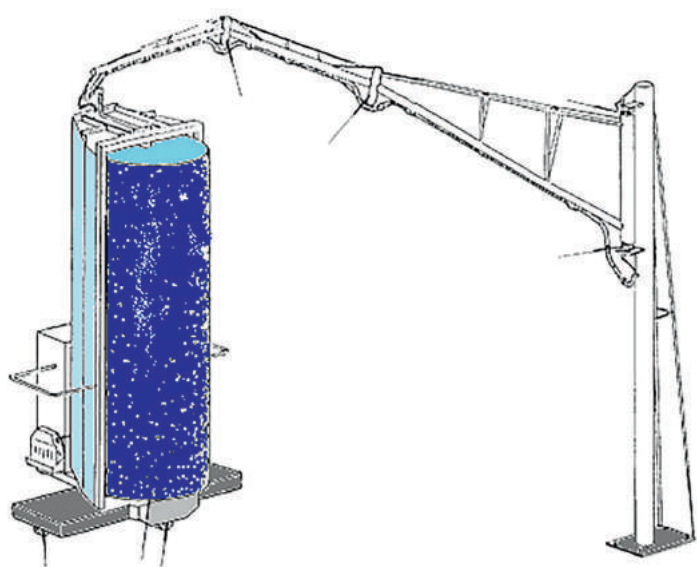
LFC	
LFC 545	
Numero spazzole verticali	4
Numero spazzole orizzontali	1
Lunghezza piazzola	7,5 m
Larghezza piazzola	6,5 m
Altezza struttura	5,6 m
Larghezza struttura	4,55 m
Larghezza struttura in operazione	6,5 m

LFC

LFC

Esperienza e affidabilità

## LA SOLUZIONE IDEALE PER IL MONOSPAZZOLA



Roll Wash è l'impianto mono-spazzola proposto da Ceccato a funzionamento manuale. Adatto per il lavaggio delle superfici verticali. Altezza di lavaggio 4,10 m. Robusta struttura in acciaio zincato a caldo.

L'impianto è provvisto, a differenza della concorrenza, di braccio articolato per le alimentazioni dell'impianto stesso. Questo sistema evita che cavi e tubi siano posizionati disordinatamente sul pavimento, assicurando maggior sicurezza, meno pericoli d'inciampo e facilitando il compito dell'operatore stesso. L'impianto è in grado di erogare prodotto chimico aspirato a mezzo sistema venturi.

L'impianto opera su piazzola di dimensioni medie 17 m x 6 m.

## DIMENSIONI DEGLI IMPIANTI DATI TECNICI

ROLL WASH	
ROLL WASH 4.1	
Numero spazzole verticali	1
Lunghezza piazzola	17 m
Larghezza piazzola	6 m
Altezza struttura	5,5 m
Larghezza max veicolo	2,6 m
Altezza max di passaggio veicolo	4,1 m

ROLL WASH

Esperienza e affidabilità  
ROLL WASH



Ceccato S.p.A.  
Via Selva Maiolo 5/7  
36075 Alte Ceccato  
di Montecchio Maggiore  
Vicenza - Italy

t +39 0444 708 411  
f +39 0444 708 405  
info@ceccato.it  
www.ceccato.it

Tutti i dati riportati possono essere soggetti a variazioni. Il costruttore si riserva il diritto di aggiornare il materiale di documentazione senza l'obbligo di avvertire il cliente delle modifiche apportate. Le immagini non sono vincolanti e possono essere soggette a variazioni senza preavviso.

CARATTI POLETTO ADV