

Challenge

# Impianti di Lavaggio Automatici



technology

people

service

partner for your business

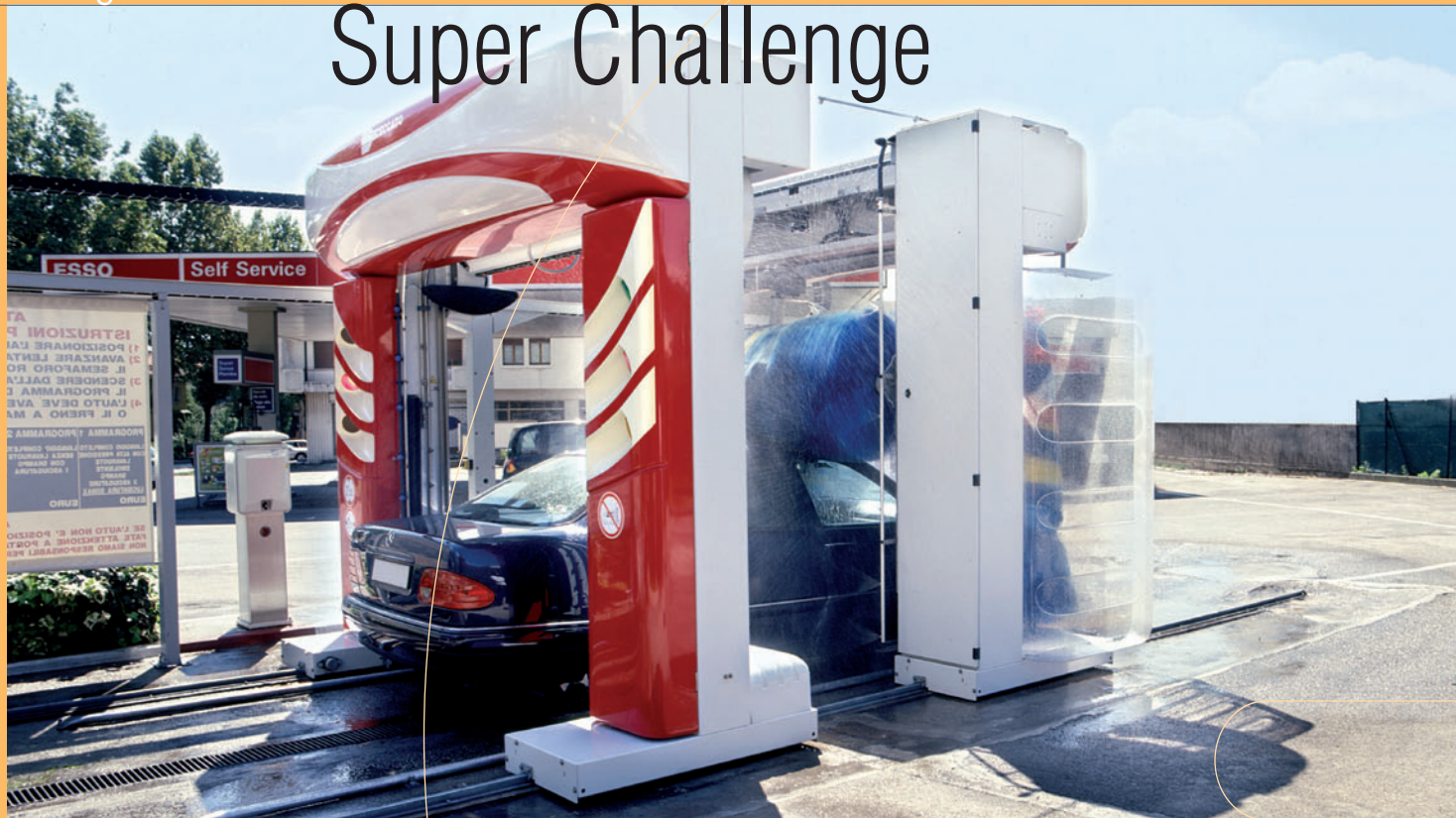
La famiglia Challenge rappresenta quanto di più avanzato si possa trovare sul mercato degli impianti di lavaggio a doppio portale. Due portali: uno per l'asciugatura, uno per il lavaggio.

Grazie alla sequenza brevettata del ciclo di lavaggio-asciugatura i prodotti della famiglia Challenge lavorano in tempi brevissimi e con ottimi risultati. Sfruttando le azioni dei due portali i risultati in termini di produttività sono eccezionali e paragonabili a quelli di un piccolo impianto a tunnel. Più produttività del vostro impianto significa più guadagno.

La qualità di un lavaggio dipende da numerosi fattori. L'elettronica, i programmi, le spazzole e i carrelli, l'asciugatura con la bocchetta che segue il profilo dell'auto, gli accessori e la qualità dei componenti interni utilizzati. Tutti questi fattori li trovate in un impianto Challenge e SuperChallenge. Il risultato è assicurato.

Tecnologia e flessibilità

# Super Challenge



## Alta pressione-alte prestazioni

La versione **SuperChallenge** è la versione più completa che si possa desiderare. L'alta pressione che contraddistingue tale impianto garantisce efficienza e risultati di lavaggio ai massimi livelli di mercato.

Super  
Challenge

Un nuovo design per i semafori, una nuova estetica e simboli più luminosi per una migliore visibilità e guida all'entrata per l'automobilista, in ogni condizione di luce.



technology

people

## Elettronica

Il cuore dell'impianto. Il sistema monta due PLC di ultima generazione che seguono la gestione dei programmi di lavaggio e regolano i vari parametri di funzionamento. Essi dispongono di una maggiore capacità di memoria e quindi la possibilità di gestire un ampio numero di componenti e accessori.



## Flessibilità e controllo

Più flessibilità con l'UNIOP. Tale dispositivo consente infatti la massima libertà nella programmazione dei cicli con possibilità di definire fino ad un massimo di 16 programmi (l'impianto può eseguire cicli spazzole, cicli chimici, cicli combinati). Permette di adattare le velocità di esecuzione, consentendo inoltre la lettura del numero di lavaggi e la diagnosi delle funzioni e dei guasti.



## Spazzole e carrelli

Ottimo lavaggio è sinonimo di precisione e controllo nella guida delle spazzole. Le spazzole verticali sono movimentate da carrelli "Overlapping" che le portano a superare la mezzera del veicolo, garantendo un lavaggio particolarmente accurato anche della parte anteriore e posteriore del veicolo. La spazzola orizzontale è dotata di servocontrollo elettronico e segue esattamente il profilo del veicolo.



## Alta pressione

Alta pressione per alte prestazioni. Il SuperChallenge dispone dell'alta pressione (70 bar) orizzontale e verticale. Lo sdoppiamento tra arcate orizzontali e verticali consente di ottenere un risultato ottimale nel lavaggio. L'arcata di erogazione orizzontale, installata sulla bocchetta mobile di asciugatura, è dotata di ugelli a due angolazioni per una migliore azione sulla parte anteriore e posteriore del veicolo.



## Asciugatura

La bocchetta orizzontale a copiare consente, seguendo il profilo dell'auto, un'asciugatura qualitativamente ottimale: il flusso dell'aria resta molto vicino alla superficie, ottimizzando i risultati alle varie altezze di lavaggio. Durante l'asciugatura viene copiato il profilo del veicolo in tempo reale. Completa il risultato l'azione delle bocchette laterali. Potenza assorbita e rumorosità dell'impianto sono ridotte.



## Gestione totale in self service

Gli accettori di banconote, disponibili nelle versioni lettore banconote, gettoni, chiavi elettroniche, schede, sono in grado di assicurare il funzionamento dell'impianto in totale self service 24 ore su 24, senza presenza di personale. Il self service massimizza la vostra redditività. Nella foto la nuova colonnina multipagamento.



Sono inoltre disponibili numerosi optional (vedi pagina relativa)

Tecnologia e flessibilità

# Challenge



Alta produttività-Investimento sicuro

La versione **Challenge** è la risposta adeguata per chi desidera produttività e garanzia di risultato. L'elevato numero di programmi, la grande flessibilità ed affidabilità ne hanno fatto il riferimento del mercato.

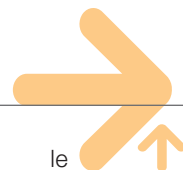


# Challenge

technology

people

# Challenge



## Media Pressione

La versione Challenge può essere equipaggiata con la media pressione. Per esigenze di lavaggio veloce e accurato su mezzi non eccessivamente sporchi si possono predisporre degli archi di distribuzione acqua e prodotti emollienti, con relative pompe. Pressione di lavoro circa 10 bar.



## Osmosi

Sia il Challenge che il SuperChallenge possono dotarsi del dispositivo osmosi. Questo permette di effettuare il risciacquo con acqua demineralizzata, migliorando la qualità dell'asciugatura oppure permettendo di escludere i ventilatori laddove è vietato usarli (orari notturni o zone di rispetto).



## Robowash

Migliorate ulteriormente le prestazioni del vostro impianto. Il robowash, nel Challenge e SuperChallenge, è un dispositivo ad alta pressione che insiste sulle zone basse dei veicoli e nascoste (interno ruota), grazie ad ugelli che si muovono verticalmente ed orizzontalmente.



## Lavaruote

Indispensabile per lavare i cerchioni delle auto. Grazie a dei sensori i lavaruoote riescono a centrarsi perfettamente sulla ruota. E' disponibile anche l'erogazione di prodotti chimici dal lavaruoote al fine di migliorare l'efficacia del lavaggio.



## Catenaria

Sistema di supporto cavi per alimentazione acqua, aria ed energia elettrica per il funzionamento dell'impianto che permette di preservare nel tempo i relativi tubi e migliorarne la funzionalità durante le operazioni di lavaggio.



## Nuovo display luminoso

Tutte le versioni della famiglia Challenge possono essere dotate di un display luminoso. Tale giornale luminoso, alloggiato nella carenatura alta dell'impianto, permette di visualizzare ciò che il cliente desidera: messaggi di benvenuto, fasi di lavaggio, messaggi promo-pubblicitari. Programmabile nei tempi e nelle modalità grafiche, costituisce un elemento di visibilità in più per attrarre il pubblico.



*Sono inoltre disponibili numerosi optional (vedi pagina relativa)*

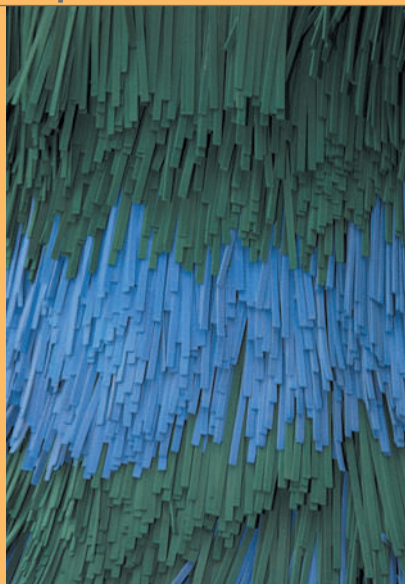


service ↑



partner for your business ↑

# Optional



## Spazzole Foam Touch

In alternativa alle spazzole tradizionali proponiamo anche setole Foam Touch (in Eva espanso). Soddisfiamo anche i clienti più esigenti.



## Paraspruzzi

Necessario per evitare spruzzi d'acqua durante l'azione di lavaggio delle spazzole ed utile per mantenere pulita l'area circostante della piazzola.



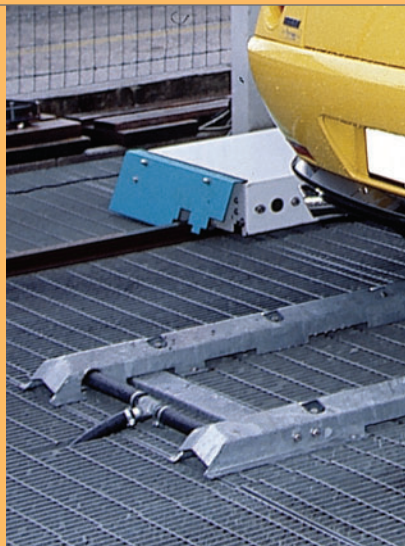
## Ciclo Polish (Sonax)

Programma speciale per erogazione di uno specifico prodotto a base di cere, ideale per lucidare, proteggere ed esaltare la brillantezza delle superfici. Favorisce inoltre la perfetta asciugatura del veicolo.



## Erogazione superschiuma

Per avere una schiuma densa su tutto il veicolo e una maggiore efficacia nel lavaggio.



## Lavaggio Chassis

Complemento ideale per lavare anche il sottoscocca dei veicoli. Con tale optional potrete offrire un servizio in più al vostro cliente.



## Telecontrollo

Il vostro impianto sempre sotto controllo in qualsiasi momento. Grazie a tale dispositivo l'impianto può dialogare via modem con un computer o tramite sms su un comune telefono cellulare. Informazioni sull'attività dell'impianto, statistiche dei lavaggi, allarmi o anomalie saranno sempre a vostra disposizione.



## Pompe dosatrici

Sono inoltre disponibili una serie di pompe dosatrici aggiuntive per utilizzare più prodotti chimici e detergenti ed aumentare l'efficienza dell'impianto.

## Disponibili anche:

- supercera e cera calda
- riscaldatori anticondensa
- prodotti chimici per ruote
- scarico invernale automatico
- lettori di schede, compuwash, gettoniera

Famiglia: **Challenge**  
 Versioni: **Challenge - Super Challenge**  
 Modelli: **240 - 275**

## Dati Tecnici



		<b>240</b>	<b>275</b>
Altezza massima impianto	m	3,15	3,50
Larghezza massima impianto	m	4,00	4,00
Altezza di lavaggio massima	m	2,36	2,75
Larghezza di lavaggio massima	m	2,20	2,20
Lunghezza rotaie	m	11,00	12,00
Potenza massima assorbita	kW	18,50	18,50

## Tabella consumi riferita a programma standard (2+4 corse)



Programma	Tempo sec	Acqua litri	Aria litri	Energia kW	Shampoo cc	Schiuma cc	Cera cc	SuperCera cc
Standard	175	75	130	0,86	20	20	12	10

Il consumo dei prodotti ed i tempi di ciclo sono stati rilevati per una vettura di 4,5 metri.

## Caratteristiche

- Portali in lamiera zincata a caldo e verniciata, con procedimento "duplex" che consente la massima protezione contro l'ossidazione.
- Viti e bulloni a vista in acciaio inox.
- Asciugatura a quattro ventilatori con giranti a bassa velocità ed alta efficienza, ridotto livello di rumorosità.
- Spazzole verticali con doppia spazzolatura sul fronte e sul retro dei veicoli, su carrelli motorizzati (sistema Overlapping).
- Impianto elettrico realizzato secondo norme europee; circuiti ausiliari alimentati a bassa tensione (24 V); motori elettrici dotati di protezione singola.
- Traslazione servoassistita da dispositivo inverter.
- Pompe dosatrici di base per shampoo-shampoo neve-cera; predisposizione per l'utilizzo di acqua riciclata.
- Scarico invernale manuale di serie (protezione antigelo)
- Sistema "Fault Tolerant" che riduce il numero di fermi macchina consentendo le operazioni di lavaggio in caso di avaria delle funzioni accessorie.
- Versione SuperChallenge con pompa ad alta pressione (70 bar).

Optional <i>esempio di alcuni optional</i>	<b>Challenge</b>	<b>Super Challenge</b>
Setole Foam Touch	x	x
Robowash	x	x
Media Pressione	x	x
Ciclo osmosi	x	x
Ciclo emolliente	x	-
Lavaggio Chassis	x	x
Superschiuma	x	x
Ciclo Polish (Sonax)	x	x
Supercera e cera calda	x	x
Kit ugelli lavar ruote	x	x
Dispositivi sicurezza sale strette/sale corte	x	x
Protezione automatica del gelo	x	serie
Telecontrollo	x	x



service ↑

partner for your business ↑



CECCATO S.p.A.  
Via Selva Maiolo, 5/7  
36041 Alte di Montecchio Maggiore  
(Vicenza) ITALY

Tel. +39 0444 708411  
Fax +39 0444 695544  
[www.ceccato.it](http://www.ceccato.it)  
e-mail: [info@ceccato-carwash.it](mailto:info@ceccato-carwash.it)