



AUTOLAVAGGI SELF-SERVICE

CAR WASHES SELF SERVICE

QUALITÀ SU MISURA

CUSTOMIZED QUALITY



IMPIANTO DI LAVAGGIO 4 PISTE COPERTE + 1 PISTA SCOPERTA, LOCALE TECNICO MAGGIORATO

4 BAYS SYSTEM + 1 UNCOVERED BAY, ENLARGED CONTROL ROOM

Caratteristiche

locale tecnico mis. cm 600x500x300
divisorie piste in policarbonato azzurrato

Struttura di copertura

Copertura portale mis. cm 1200x500x350
Struttura di copertura in acciaio zincato a caldo
Fascione periferico in alluminio verniciato rosso
Rivestimento colonne in acciaio inox

Technical specifications

Technical room size cm 600 x 500 x 300
Side panels in polycarbonates (blu sky color)

Structure

Cover structure for roll over car wash 1200 x 500 x 350cm
Cover in hot-dip galvanised structure
Alu cover for perimeter (red color)
Cover for column in stainless steel



Pista esterna con parattia
Uncovered bay with lateral protective wall



Angolo inox e copri colonna
Stainless steel corner and columnus



Ingresso portale
Entrance



Aspira polvere inox self
Stainless steel self-vacuum cleaner



Pulsantiera acciaio inox
Stainless steel push button panel



Erogatore gettoni e ristoro
Change machine, Drinks & Food vending machine



IMPIANTO DI LAVAGGIO 2 PISTE COPERTE + 1 PISTA SCOPERTA, COPERTURA PORTALI E LOCALE TECNICO RIENTRANTE AL CENTRO STRUTTURA **2 BAYS SYSTEM + 1 UNCOVERED BAY, ROLLOVER COVER AND TECHNICAL CENTRAL CONTROL ROOM**

Caratteristiche

Locale tecnico dimensioni cm 240x600x300 al centro delle coperture portali
Divisorie piste in pannello sandwich liscio spessore 40 mm

Struttura di copertura

Copertura portali dimensioni cm 1200x600x350
Struttura di copertura in acciaio zincato a caldo
Fascione periferico in alluminio verniciato con copri colonna rialzati in acciaio inox
Rivestimento colonne in acciaio inox sormontanti il fascione

Technical specification

Technical room placed between rollover and covered bays, size cm 240 x 500 x 300
Sandwich panels dividing- walls (40 mm thickness)

Structure

Cover structure for roll over car wash 1200 x 500 x 350cm
Cover structure in hot-dip galvanised
Aluminium perimetral band with raised stainless steel columns cover
Stainless steel column cover



Copri colonna a rombo con lunghezza superiore al fascione
Over perimetral band column cover



Posteriore locale tecnico con copertura portale
Back side of the control room with rollover cover



Copertura portale
Rollover Cover



Pulsantiera inox
Stainless steel push button panel



Interno, portale lavaggio
Inside the rollover



IMPIANTO LAVAGGIO 2 PISTE COPERTE + 1 PISTA SCOPERTA LOCALE TECNICO + COPERTURA PORTALI

2 BAYS SYSTEM + 1 UNCOVERED BAY WITH CONTROL ROOM, ROLLOVER COVER

Caratteristiche

Locale tecnico dimensioni cm 240x600x300
Divisorie piste in cristallo anti sfondamento

Struttura di copertura

Copertura portali dimensioni cm 1200x500x350 con chiusura anteriore e posteriore
Struttura di copertura in acciaio zincato a caldo
Fascione periferico in alluminio tondo verniciato
Rivestimento colonne in alluminio tondo verniciato con protezione colonne

Technical specifications

Technical room size cm 240x 600 x 300
break-proof glass dividing - walls

Structure

Cover structure for roll over car wash with front and rear doors - size 1200 x 500 x 350cm
Cover structure in hot-dip galvanised
Aluminium perimetral rounded band
Aluminium rounded columns covers.



Copertura portali
Rollover cover



Interno portale lavaggio
Inside the rollover



Particolare copertura
View of the cover



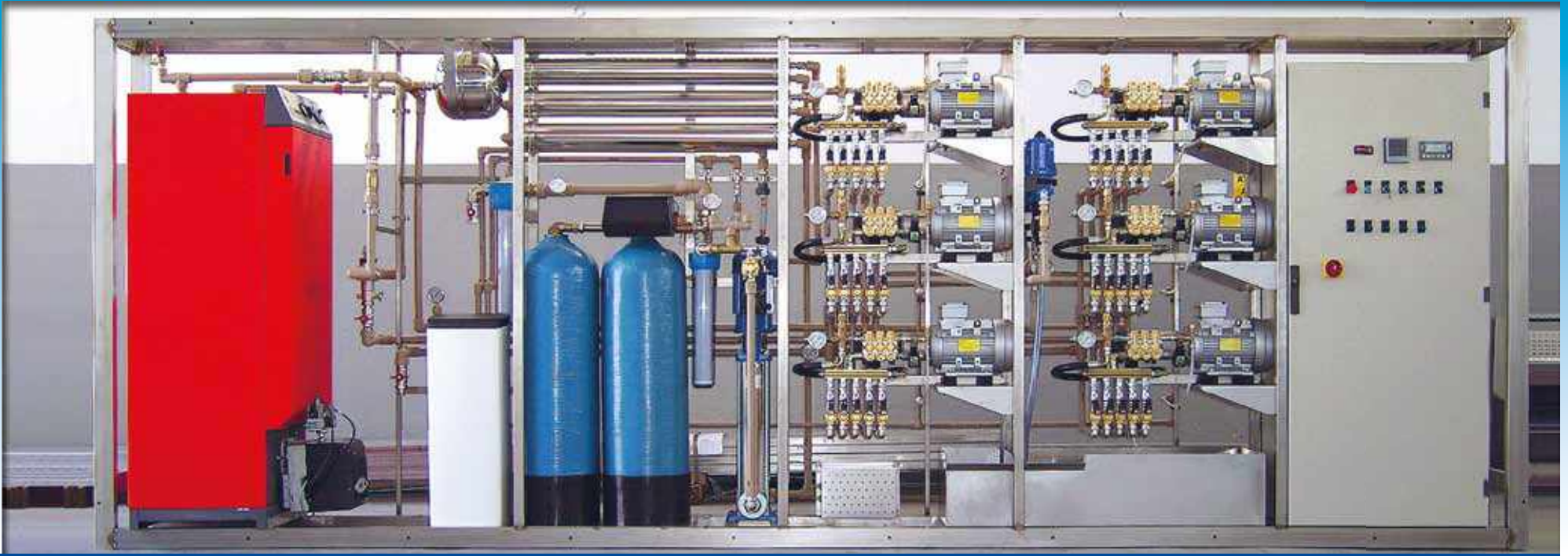
Cambia banconote ad incasso
Built-in change machine



Pulsantiera inox
incassata in colonna,
completa di porta
lancia
Built-in stainless steel
push button panel
with hose holder



Tecnologia 3 piste
3 bays system, Technology



RACK MAXI – CAROZZATO 6 PISTE

RACK MAXI – 6 BAYS SYSTEM WITH STAINLESS STEEL CABINET

Maxi tecnologia

- Telaio in tubolare di acciaio inox
- Misure ridotte: cm 68x560x205

All'interno:

- Produttore autonomo di acqua calda con bruciatore a gas oppure gasolio
- Addolcitore con 2 bombole e valvole per scambio automatico
- Osmosi con produzione da 200 a 1000 lt./h (secondo il numero di piste)
- Gruppo alta pressione da 2 a 6 piste con pompe assemblate su campana e giunto
- Pressione 100 bar/13/15 lt. min
- Quadro elettrico gestione impianto con PLC

Technical specifications

- Stainless steel structure
- Reduced size cm 68x560x205

Inside:

- Water heating system (gas or diesel)
- Water softener with 2 tanks
- Osmosis system capacity from 200 to 1000 lt. (depending on the numbers of bays).
- High pressure water system from 2 to 6 bays 100 bar/13/15 lt. min.
- Switchboard driven by PLC



Particolare interno filtri e pompa produzione osmosi
Filters and osmosis pump



Particolare pompa alta pressione con regolazione elettronica pressione
High pressure pump with electronic control



Sensori temperatura e gruppo inverter
Temperature sensor and inverter



Gruppo elettrovalvole
Inside of the electrical pump



RACK MINI – CAROZZATO 3 PISTE

RACK MINI - 3 BAYS SYSTEM WITH STAINLESS STEEL CABINET

Particolare interno / Detail

Mini tecnologia 3 piste

Misure ridotte: cm 68x280x205

- All'interno:
- Produttore acqua calda Gas o Gasolio
 - Trattamento acqua con prodotto antiscalante pompa dosatrice
 - Osmosi con produzione da 400 lt./h in base al n. di piste
 - Gruppo alta pressione da 2 a 3 piste 100 bar/13/15 lt. min
 - Quadro elettrico gestione impianto

3 Bays system Mini Technology

Riduced Size: cm. 68x280x205

- Inside:
- Water heating system by gas or Diesel
 - Water softener with chemical treatment and dosing pump
 - Osmosis system capacity from 400 lt /h (possibility of increasing in case of necessity)
 - High pressure unit 100 bar 13/15 Lt . min
 - Switchboard driven bu PLC

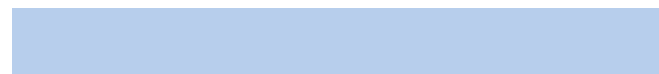
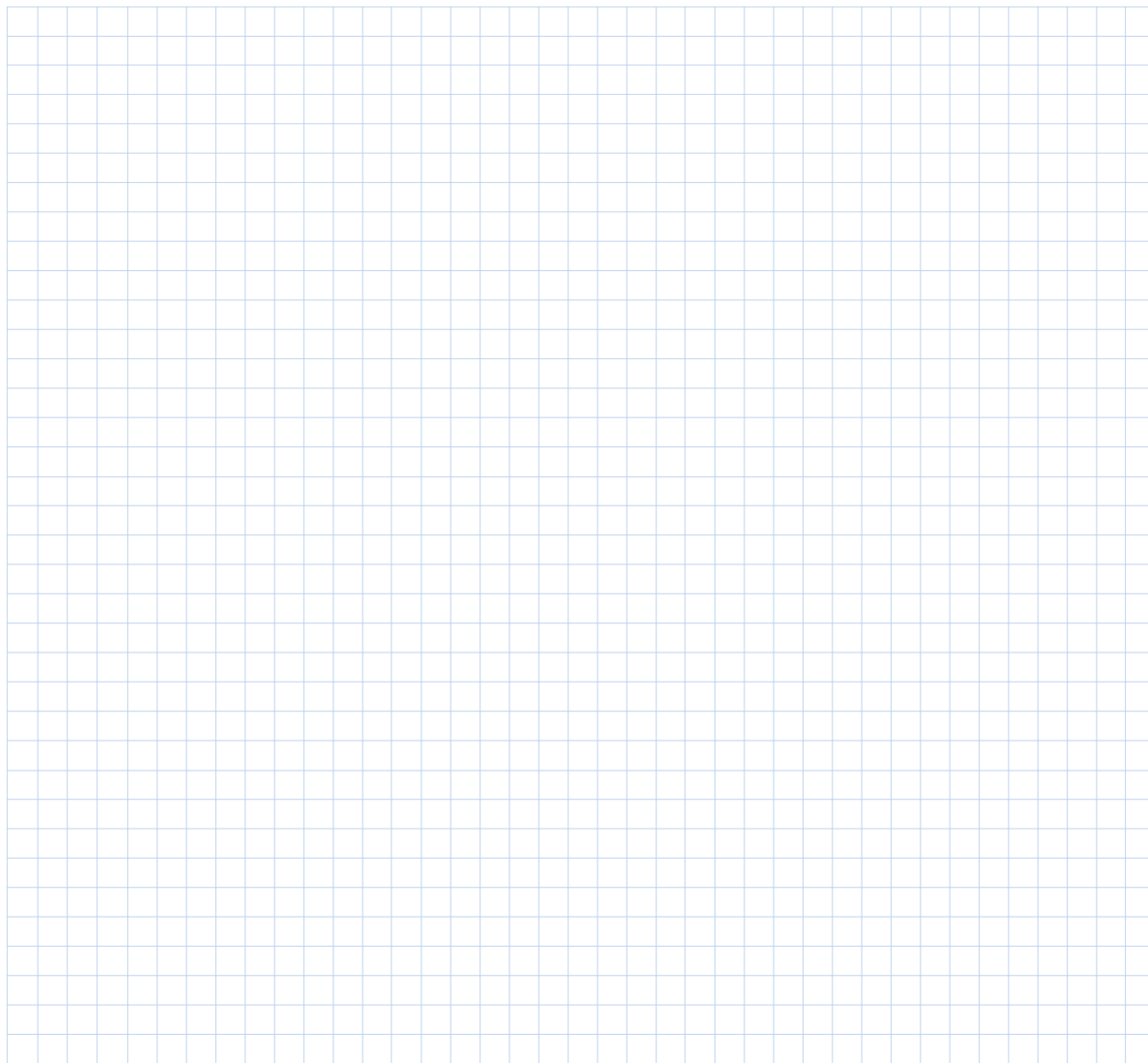
Programma Lavaggio Polish

- 1) Lavacerchi
- 2) Detergente
- 3) Lavaggio
- 4) Cera
- 5) Risciacquo
- 6) Polish
- 7) Risciacquo Polish

Polish Washing Programme

- 1) Wheels washing
- 2) Detergent
- 3) Washing
- 4) Wax
- 5) Rinse
- 6) Polish
- 7) Polish Rinse





A series of horizontal lines for writing notes, starting below the blue bar and extending to the bottom of the page.

The logo for WASH ITALIA features the words "WASH" and "ITALIA" stacked vertically in a bold, white, sans-serif font. The text is centered within a white rectangular area that is flanked by two horizontal bars: a light blue bar on top and a dark blue bar on the bottom.

WASH
ITALIA

WASH ITALIA

Sede fiscale e operativa: Via Briana, 11/B
46020 Bondeno di Gonzaga (MN) Italy

tel. +39 0376 593111
fax +39 0376 593150

info@washitalia.com
www.washitalia.com